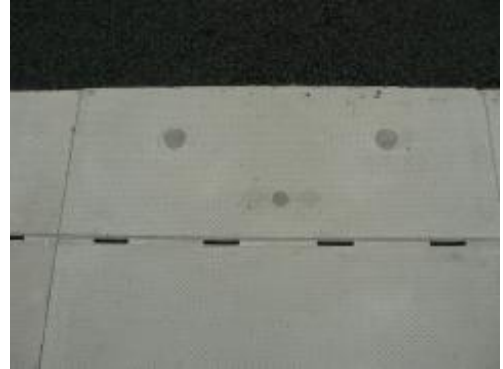


施工事例

スリット付きノスキッド床版



製品/工法工事概要

歩道部の床版架け替え工事でノスキッド（滑り止め加工）床版が使用された現場です。

当初は滑り止め加工（ノスキッド）をした床版で計画していましたが、歩道部ということで、集水のためのスリットを取り付けました。

製品間はプレートにより連結しています。また基礎部とはアンカー筋により固定しています。

サイズ/規模

幅1500×厚さ150（180）×1000

施工場所

愛知県 尾張旭市

発注者

愛知県尾張建設事務所

