

雨水貯留

## プラスチック製雨水貯留浸透槽 シンシンプロック (SSBB)

建設技術審査証明(下水道技術)取得 審査証明第1742号

### シンシンプロックの特長

シンシンプロック(SSBB)は、プラスチック製雨水貯留浸透槽のパイオニアとして数々の特長を備えています。

#### 1 高い貯留率

貯留率が95~96%と高く、限られたスペースで効率よく雨水を貯留することができます。

#### 2 目視点検が可能

開口率が大きく、槽内部の目視点検や維持管理が容易です。

#### 3 高い処理機能

流入部の空間が大きいいため、集中豪雨時の一時的な大量流入に対してもスムーズな処理が可能です。

#### 4 維持管理

水槽内部に仕切り壁を設けることで、維持管理用の管理槽を内部に構築できます。

#### 5 T-25対応の強度

土被り0.5m以上でT-25に対応できます。長期荷重に対する性能にも優れています。

#### 6 敷地対応

開発地の土地形状に合わせた水槽形状にすることで、無駄なく貯留容量を確保できます。

#### 7 運搬効率

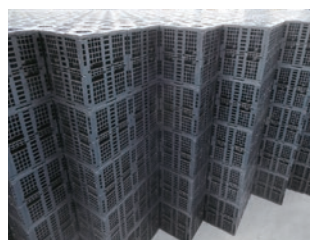
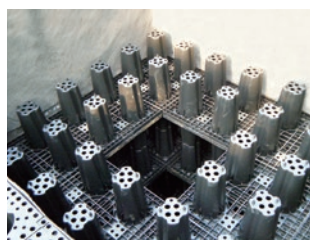
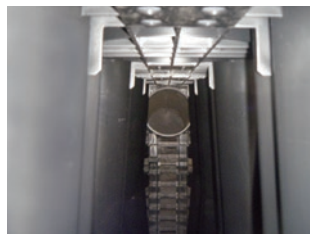
コンパクトに積重ねができるため運搬効率がよく、施工現場でも過大なスペースを必要としません。

#### 8 容易な施工

特殊な技術や機械を必要とせず、人力による施工ができます。軽量で組立てが簡単のため、短期間で施工ができます。

#### 9 機能バリエーション

シートの構成によって、貯留型、浸透型、貯留・浸透併用型の3種類の槽を構築できます。



### SSBBの種類

SSBB本体には様々な設計条件に対応した型があります。



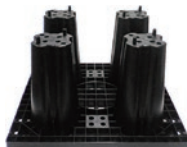
#### 360-1型

ポリプロピレン成型品  
W360×D360×H260(30個/m<sup>3</sup>)  
貯留率:95%  
開口率:23.6%(水平) 12.9%(鉛直)



#### 545型

ポリプロピレン成型品  
W545×D545×H260(13個/m<sup>3</sup>)  
貯留率:95%  
開口率:54.4%(水平) 19.9%(鉛直)



#### 720-2NB型

ポリプロピレン成型品  
W720×D720×H390(5個/m<sup>3</sup>)  
貯留率:96%  
開口率:44.9%(水平) 12.6%(鉛直)



#### 720-3A型

ポリプロピレン成型品  
W720×D720×H390(5個/m<sup>3</sup>)  
貯留率:96%  
開口率:57.2%(水平) 30.6%(鉛直)

製品概要

インフォ  
メーションNETIS  
登録製品

水路

雨水貯留

擁壁

補強土工

テクスパン  
工法電線類  
地中化製品

道路

ます

景観

耐震性  
貯水槽スポーツ  
ウォール

その他製品

会社案内

製品概要

インフォメーション

NETIS登録製品

水路

雨水貯留

擁壁

補強土工

テクスパン工法

電線類地中化製品

道路

ます

景観

耐震性貯水槽

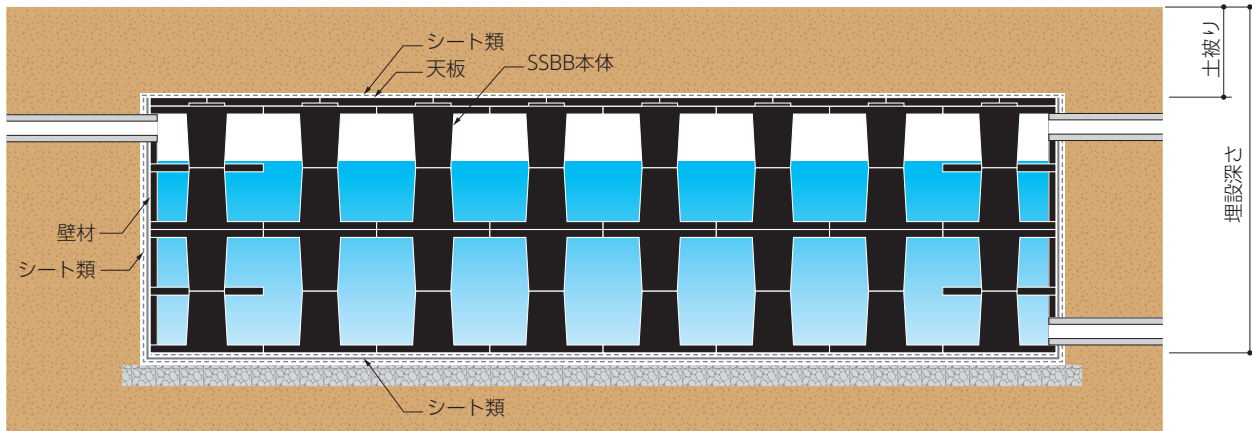
スポーツウォール

その他製品

会社案内

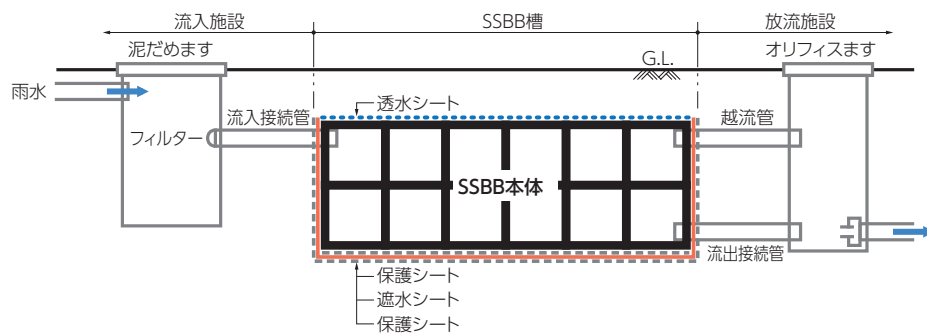
## 基本部材構成

SSBB本体を上下・前後左右に連結しながら組立て、その外周部に壁、上面には天板を取付けます。さらに、その周囲をシート類(遮水シート、透水シート、保護シート)で覆うことにより槽が構成されます。(下図は720-3A型の例)

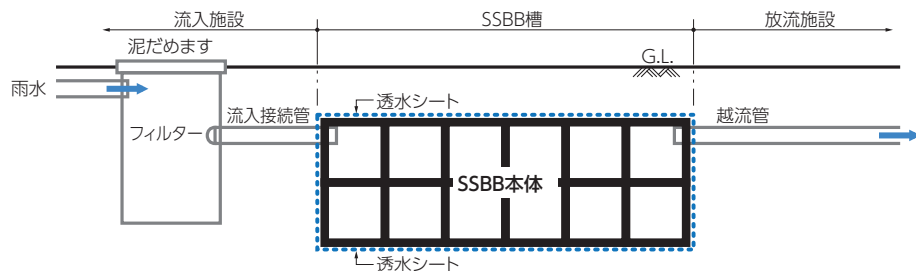


シート類との組合せ方により、貯留型、浸透型、貯留・浸透併用型の槽を構築できます。

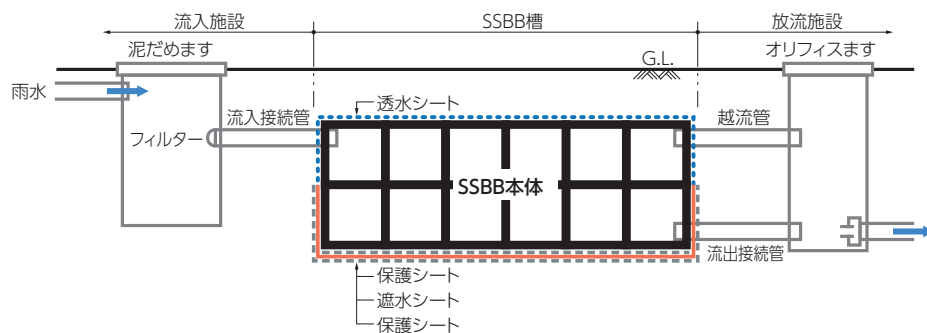
### 貯留型



### 浸透型



### 貯留浸透型



「建設技術審査証明」

## ■ 取得認定

公益財団法人 日本下水道新技術機構より  
「建設技術審査証明(下水道技術)」を取得しています。

## 標準施工工程

従来工法に比べ、簡単に、短期間で施工することができます。

## 1 掘削工



## 2 基礎砕石敷き込み



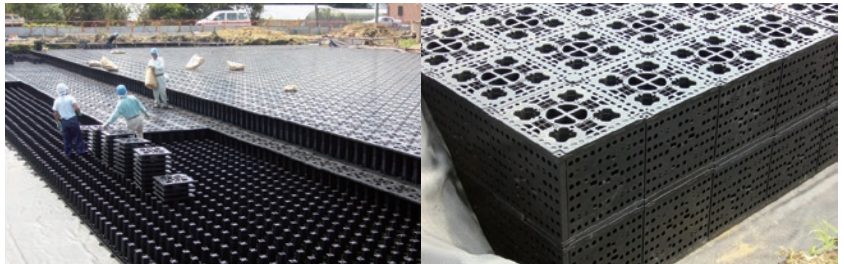
## 3 不陸調整



## 4 底部シート工



## 5 SSBB組立て



## 6 側部・配管部シート工



## 7 側部・天盤シート工



## 8 外部施設工 オリフィスマスなど



## 9 管理用施設工 点検孔など



## 11 施工後 上部空間は駐車場や公園などとしてご利用いただけます。



## 10 埋戻し・転圧工



⚠ シンシンプロックは雨水を地下に貯留浸透させることを目的とした製品です。技術資料に記載された強度・適用条件などをご参照のうえ、適切な設計・施工・維持管理のもとでご使用ください。

製品概要

インフォメーション

NETIS登録製品

水路

雨水貯留

擁壁

補強土工

テクスパン工法

電線類地中化製品

道路

ます

景観

耐震性貯水槽

スポーツウォール

その他製品

会社案内