

ファイコン(FRC製集水蓋版)

FRC製集水蓋版 ファイコン

ファイコンはFRC(繊維補強セメント)を使用した集水蓋版です。素材であるPET繊維と鉄筋コンクリートのそれぞれの特長を有効に活かし、国土交通省標準設計用側溝および各県タイプの規格寸法に合わせております。数多くの特長を持つファイコンは各官公庁をはじめ、あらゆるところでご採用いただき、着実に実績を伸ばしています。

■ ファイコンの特長

1 優れた耐衝撃性

従来のガラス繊維に替え、PET繊維を混入して、耐衝撃強度を向上し、角欠けが少なくなりました。
(従製品より耐衝撃強度1.7倍増:当社比)

2 雨天でも滑りにくい

FRC製ですので、雨天でもグレーチングのように滑りません。

3 目詰まり騒音にも万全対策

目詰まり防止策として、入水口よりも製品下端を広く設計しており、また騒音防止策として製品下端にクッション材を圧着し、車輻通過時の打撃音を減少させます。

4 規格に合わせ、しかも経済的

国土交通省及び各県、市町村タイプに規格寸法を合わせた製品で、鋼製グレーチングと比較して経済的です。

5 軽量化による施工性の良さ

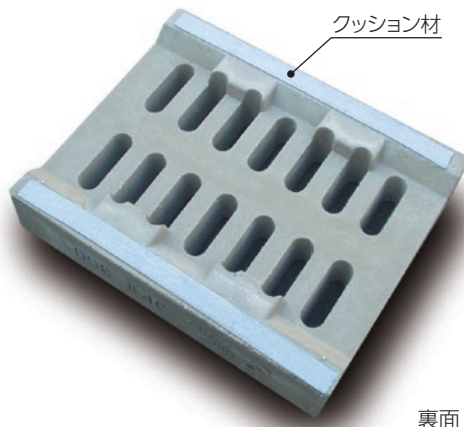
門型構造あるいはアーチ型構造の採用でRC製蓋版より軽量化され施工性がよく、既設の蓋との取り替えにより簡単に集水箇所を設ける事ができます。

6 細目タイプも価格が同じです

JIS規格、VS側溝用には細目タイプ(10mm)もあります。

7 周囲と調和します

コンクリートと同系色ですので、視覚的に違和感がありません。また、カラーファイコンを使用すると景観に配慮することができます。



製品概要

インフォ
メーションNETIS
登録製品

水 路

雨水貯留

擁 壁

補強土工

テクスパン
工法電線類
地中化製品

道 路

ま す

景 観

耐震性
貯水槽スポーツ
ウォール

その他製品

会社案内

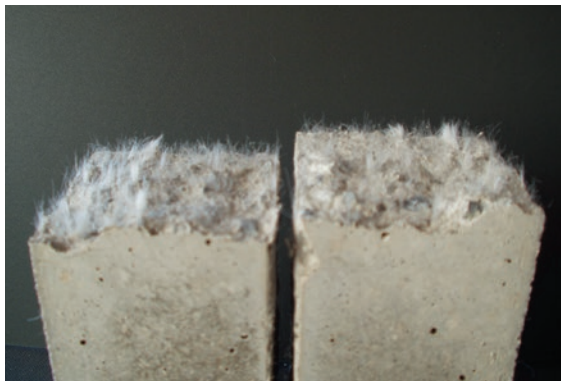
長年ご利用頂いておりますファイコンを、素材を新たにリファインしました。



PET繊維

環境配慮型

PETは、ポリエチレン・テレフタレート (Polyethylene Terephthalate)を略した名称、石油を原料とするポリエステル的一种です。繊維としては、私たちが着ているポリエステル素材のシャツや、部屋のカーテン、フィルムとしてはビデオテープや包装用フィルムなどに使われています。



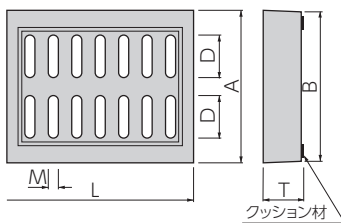
破壊試験破断面

耐衝撃強度増加

従来のガラス繊維に替え、PET繊維を混入し、耐衝撃強度が向上し、角欠けが少なくなりました。(従製品より耐衝撃強度1.7倍増:当社比)

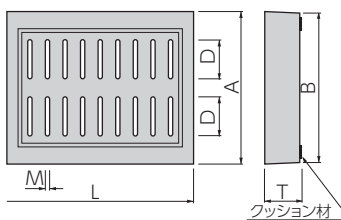
落ふた式U形側溝用(車道用) 縦断用

JFタイプ (JIS規格:3種)



呼び名	寸法 (mm)						製品質量 kg	荷重
	A	B	D	M	T	L		
JF(Ⅲ)- 250	362	352	80	24	90	500	29	T-25
JF(Ⅲ)- 300	412	402	105	24	95	500	33	
JF(Ⅲ)- 400	512	502	145	20	110	500	48	
JF(Ⅲ)- 500	622	612	211	20	125	500	53	

細目JFタイプ (JIS規格:3種)



呼び名	寸法 (mm)						製品質量 kg	荷重
	A	B	D	M	T	L		
JF(Ⅲ)- 250	362	352	80	10	90	500	25	T-25
JF(Ⅲ)- 300	412	402	116	10	95	500	30	

製品概要

インフォ
メーションNETIS
登録製品

水路

雨水貯留

擁壁

補強土工

テクスパン
工法電線類
地中化製品

道路

ます

景観

耐震性
貯水槽スポーツ
ウォール

その他製品

会社案内

製品概要

インフォ
メーション

NETIS
登録製品

水 路

雨水貯留

擁 壁

補強土工

テクスパン
工法

電線類
地中化製品

道 路

ま す

景 観

耐震性
貯水槽

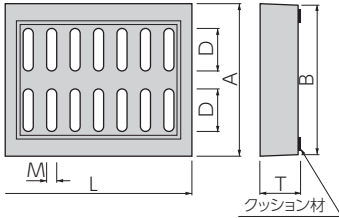
スポーツ
ウォール

その他製品

会社案内

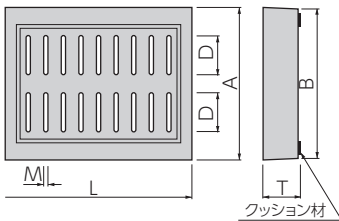
落ふた式U形側溝用(歩道用) 縦断用

JFタイプ(JIS規格:1種)



呼び名	寸 法 (mm)						製品質量 kg	荷 重
	A	B	D	M	T	L		
JF(I)- 250	362	352	80	24	90	500	25	q=0.5t/m ²
JF(I)- 300	412	402	105	24	95	500	31	
JF(I)- 400	512	502	145	20	110	500	45	

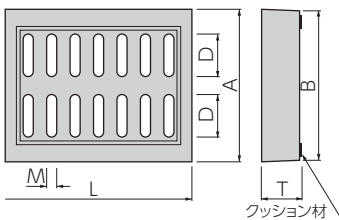
細目JFタイプ(JIS規格:1種)



呼び名	寸 法 (mm)						製品質量 kg	荷 重
	A	B	D	M	T	L		
JF(I)- 250	362	352	80	10	90	500	24	q=0.5t/m ²
JF(I)- 300	412	402	116	10	95	500	29	

VS側溝用(車道・歩道用) 縦断用

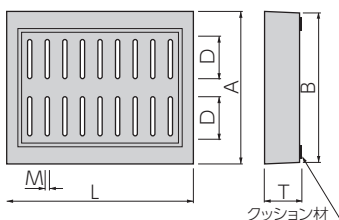
VSタイプ・VSIIタイプ



呼び名	寸 法 (mm)						製品質量 kg	荷 重
	A	B	D	M	T	L		
VS- 300	400	380	105	24	95	498	29	T-25
VS- 400	500	480	145	20	110	500	43	
VS- 500	600	580	195	20	125	498	49	
VS- 600	700	680	200	20	140	498	60	

VS溝用(車道用) 縦断用

細目VSタイプ



呼び名	寸 法 (mm)						製品質量 kg	荷 重
	A	B	D	M	T	L		
VS- 300	400	380	105	10	95	500	30	T-25
VS- 400	500	480	145	10	110	500	44	